

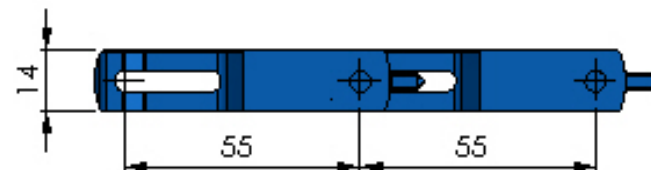
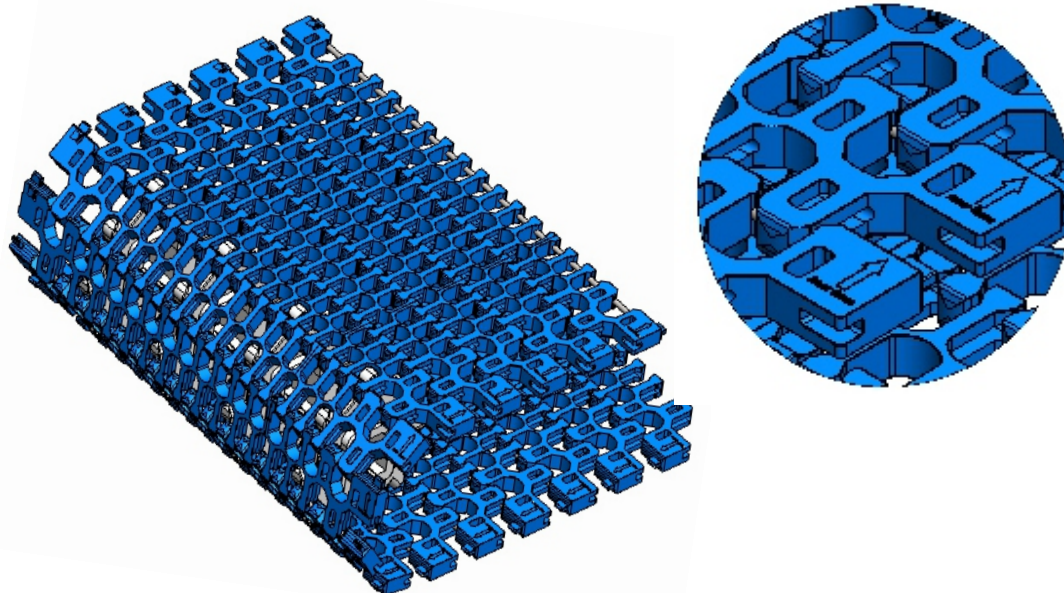
CARACTERÍSTICAS DA ESTEIRA 375

A Esteira Modular Flexível Modelo 375, foi especialmente desenvolvida para aplicações radiais e espirais. Utilizada principalmente em gyro-freezer e em túneis de congelamento, possui capacidade de curvatura com raio interno mínimo de 1,7x largura da esteira.

É atóxica e para transporte de produtos in natura, pode ser adicionado ao material o agente antimicrobiano NANOXClean®.

A união dos elos da Esteira Modular Flexível Modelo 375, é feita através de varetas em aço, conferindo robustez e durabilidade na operação, retendo as varetas através de chaveta trava inserida somente no lado oposto ao raio de curvatura.

Possui indicação de sentido e indicação Inner Curve (lado interno da curva), onde a cabeceira é fechada, permitindo uma melhor tração e desempenho. Juntamente com as cabeceiras é incorporado exclusivo pino de encaixa, garantindo maior robustez e melhor desempenho durante a curvatura.



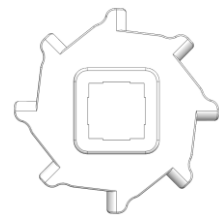
DIMENSÕES DA ESTEIRA	(mm)
Passo (nominal)	55
Largura mínima	176
Incrementos de largura	25,4
Área aberta da superfície	70%

CORES
Branca e Azul

DADOS DA ESTEIRA 375

Descrição	Material da Esteira	Material dos Roletes	Material da Vareta de União	Ø da Vareta de União (mm)	Passo (mm)	Resistência à Tração (Kgf.)*	Peso (Kg/m ²)	Faixa de Temperatura Contínua (°C)
Esteira Modular Flexível 375	Poliacetal de Alta performance para baixa temperatura	Poliacetal	Aço Inox	4,76	55	Admissível 1.500 Máxima 2.000	9,70	-55° à +65°C

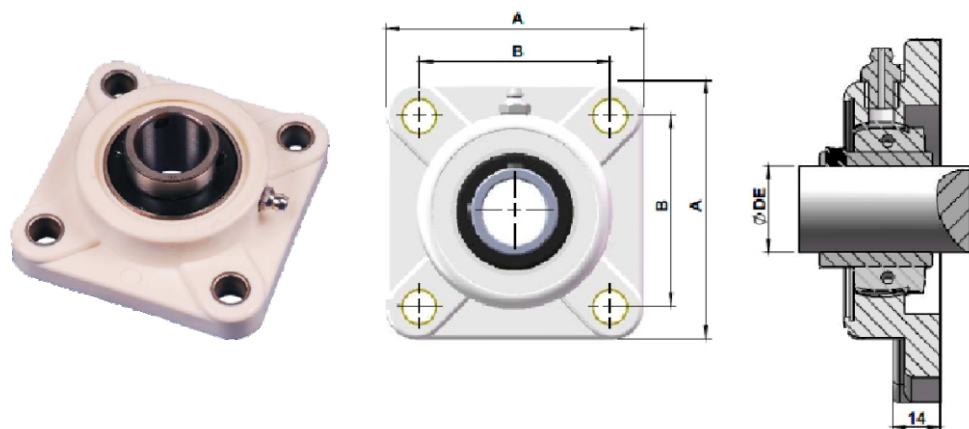
ENGRENAGEM

Nº Dentes	Ø Primitivo (mm)	Medidas do Núcleo (mm)	Material	Cor	
08	132,5	38,1 x 38,1	Poliacetal	Natural	
		40 x 40			
		50 x 50			

* As resistências citadas referem-se as esteiras com largura de 500 mm à temperatura ambiente. Para cálculo de resistência em casos específicos, consulte o departamento de engenharia da Adlin.

MANCAL TERMOPLÁSTICO

Mancal termoplástico desenvolvido em polímero de engenharia com excelente resistência à corrosão em ambientes ácidos, alcalinos e à névoa salina. Temperatura de operação -30° até +100°. Possui graxeira para a lubrificação.

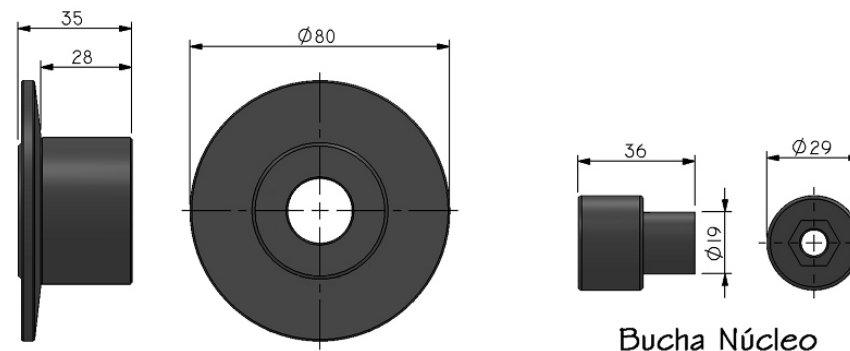


DADOS DOS MANCAIS TERMOPLÁSTICOS

Descrição	Ø do Rolamento DE	Furação (B)	Dimensão (A)	Peso
Mancal Termoplástico UCF DF 25mm	25mm	74 x 74mm	100 x 100mm	360 gramas
Mancal Termoplástico UCF DF 30mm	30mm	74 x 74mm	100 x 100mm	410 gramas

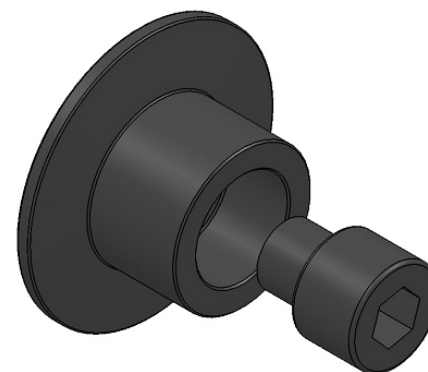
ROLETE DE RETORNO GIRATÓRIO

Rolete de Retorno Giratório para ser utilizado em esteiras modulares, nos mais variados modelos e aplicações. São produzidos em polímeros de engenharia com excelente resistência ao desgaste. Possui bucha núcleo que é fixada na estrutura com encaixe para parafuso/porca M8 – 5/16" permitindo que o rolete gire livremente.



Rolete de Retorno

Bucha Núcleo



Montagem Rolete de Retorno

