

CARACTERÍSTICAS DA ESTEIRA 370

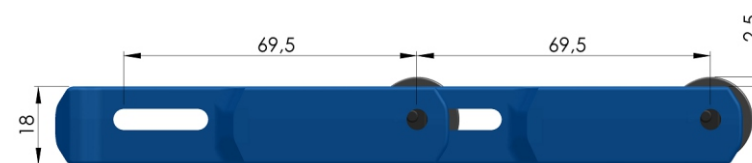
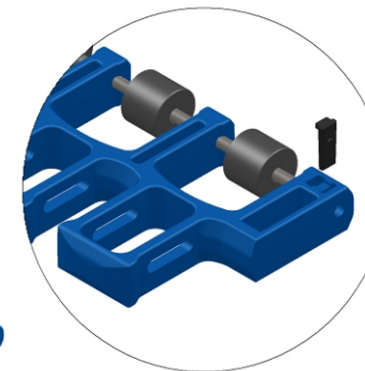
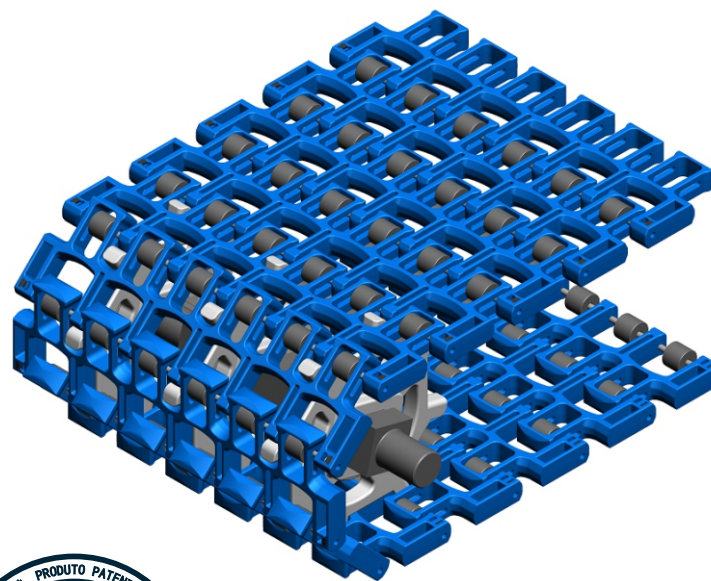
A Esteira modular acumuladora flexível foi especialmente desenvolvida como solução para percursos curvos e que necessitem de acumulação de volumes.

Oferece economia na aquisição de motores e redutores e consequentemente redução no consumo de energia e manutenção. Permite acumulação de caixas sem danificar as mesmas, atende aos mais diversos segmentos da automação industrial.

Possui capacidade de curvatura com raio interno mínimo de 2,6 x largura da esteira.

A união dos elos é feita através de varetas em aço inox conferindo robustez e durabilidade na operação. A retenção das varetas é feita através de chaveta trava inserida nas abas laterais, de fácil extração e recolocação.

DIMENSÕES DA ESTEIRA	(mm)	CORES
Passo (nominal)	69,5	Azul com roletes cinza
Largura mínima	176	
Incrementos de largura	50	
Área aberta da superfície	75%	



DADOS DA ESTEIRA 370

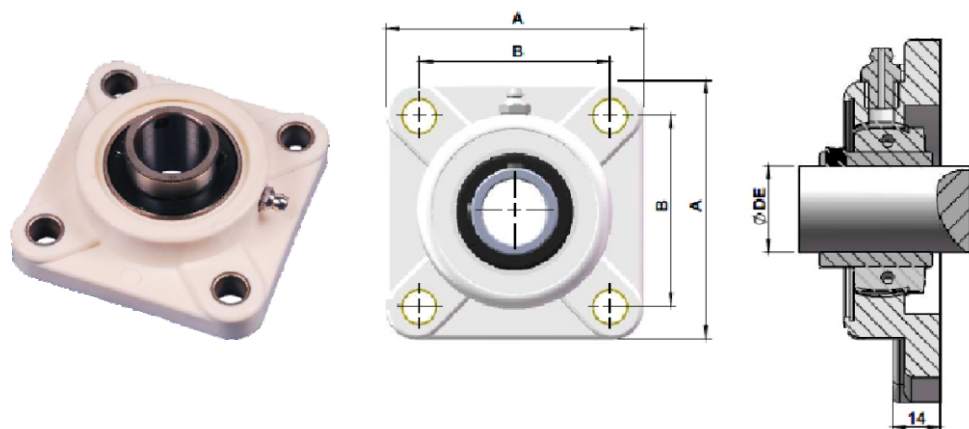
Descrição	Material da esteira	Material dos Roletes	Material da Vareta de União	Ø Vareta de União (mm)	Passo (mm)	Resistência à Tração (Kgf.)	Peso (Kg/m ²)	Faixa de Temperatura Contínua (°C)
Esteira Modular Acumuladora Flexível	Poliacetal	Poliacetal	Aço Inox	4,76	69,5	875	11,54	-45° à + 65°C

ENGRENAGEM

Nº Dentes	Ø Primitivo (mm)	Medidas do Núcleo (mm)	Material	Cor	
08	163	38,1 x 38,1	Poliacetal	Natural	
		40 x 40			
		50 x 50			

MANCAL TERMOPLÁSTICO

Mancal termoplástico desenvolvido em polímero de engenharia com excelente resistência à corrosão em ambientes ácidos, alcalinos e à névoa salina. Temperatura de operação -30° até +100°. Possui graxeira para a lubrificação.

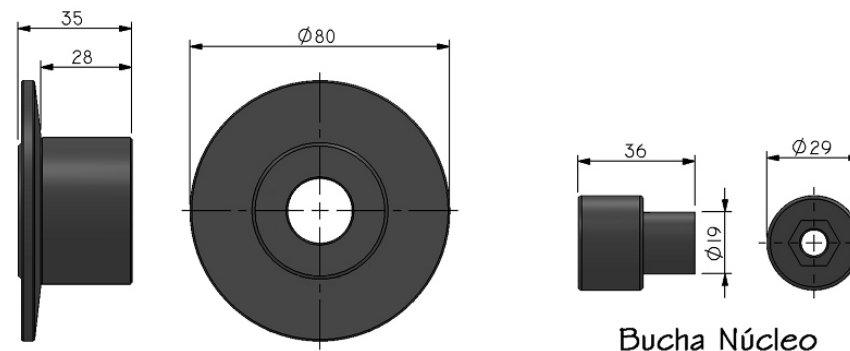


DADOS DOS MANCAIS TERMOPLÁSTICOS

Descrição	Ø do Rolamento DE	Furação (B)	Dimensão (A)	Peso
Mancal Termoplástico UCF DF 25mm	25mm	74 x 74mm	100 x 100mm	360 gramas
Mancal Termoplástico UCF DF 30mm	30mm	74 x 74mm	100 x 100mm	410 gramas

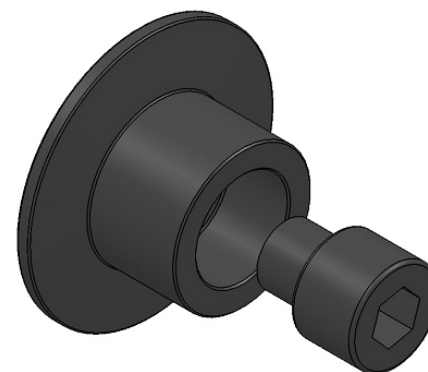
ROLETE DE RETORNO GIRATÓRIO

Rolete de Retorno Giratório para ser utilizado em esteiras modulares, nos mais variados modelos e aplicações. São produzidos em polímeros de engenharia com excelente resistência ao desgaste. Possui bucha núcleo que é fixada na estrutura com encaixe para parafuso/porca M8 – 5/16" permitindo que o rolete gire livremente.



Rolete de Retorno

Bucha Núcleo



Montagem Rolete de Retorno

