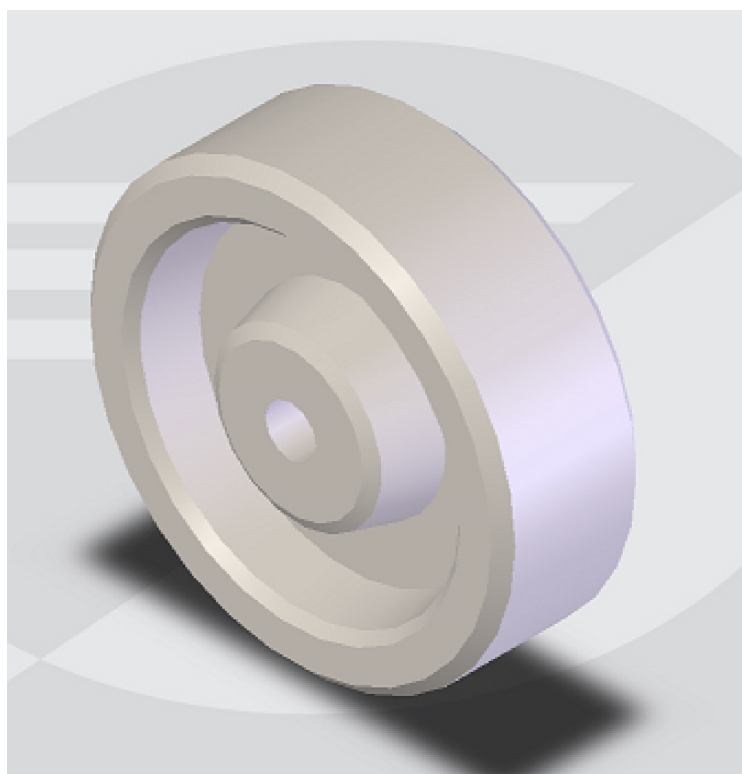


SEÇÃO A - A



Características

Rodas monolíticas produzidas em material virgem e atóxico, são leves, de fácil higienização e possuem uma ótima resistência mecânica. Podem ser utilizadas em ambientes úmidos com agentes agressivos, como óleos, graxas e sais, porém é desaconselhável a utilização em ambientes com ácidos orgânicos fortes e minerais concentrados.

Especificações

Banda de Rodagem: 60mm
 Cubo: 60mm
 Furo: $\phi 21$ mm

| Código | Descrição | Material | Peso | Temp. Trabalho | Capacidade de carga |
|-------------|---------------------------|-------------------------------------|------------|----------------|---------------------|
| 7007.60.210 | Roda $\phi 7''$ (176mm) | Poliamida c/ Reforço Fibra de Vidro | 419 gramas | - 40 à 150° C | 1000 Kg / 5200 kgf |



Descrição : Roda $\phi 7''$ (176mm)

Aplicação : Movimentação Mecânica

versão : A

Desenho : Maicon André Beiersdorf

Aprovado : Stephen Salai Stahelin

Data : 10 / 04 / 2014