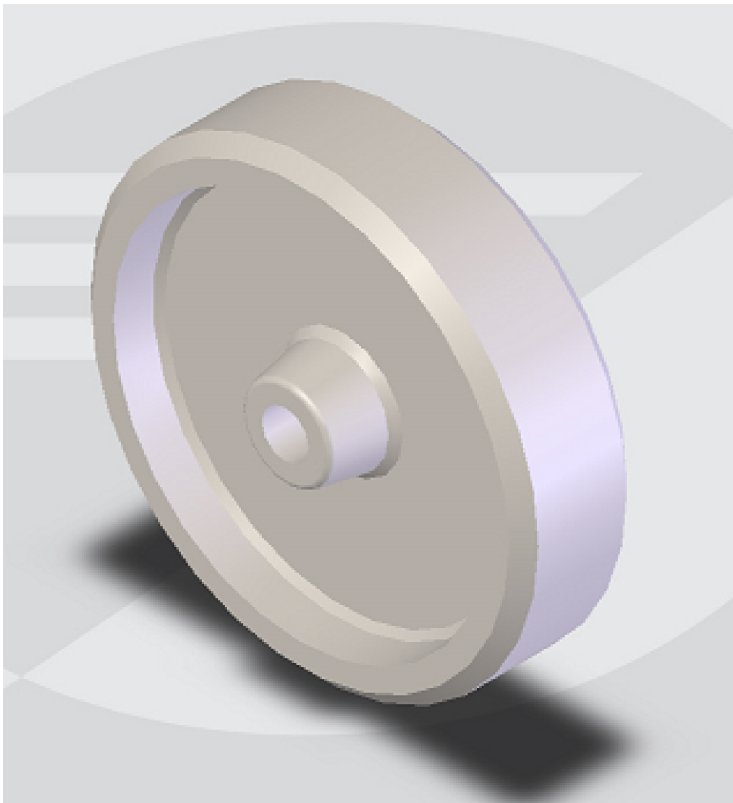


SEÇÃO A - A



Características
Rodas monolíticas produzidas em material virgem e atóxico, são leves, de fácil higienização e possuem uma ótima resistência mecânica. Podem ser utilizadas em ambientes úmidos com agentes agressivos, como óleos, graxas e sais, porém é desaconselhável a utilização em ambientes com ácidos orgânicos fortes e minerais concentrados.
Especificações
Banda de Rodagem: 40mm Cubo: 50mm Furo: $\phi 16$ mm

Código	Descrição	Material	Peso	Temp. Trabalho	Capacidade de carga
7006.50.160	Roda $\phi 6''$ (152mm)	Poliamida c/ Reforço Fibra de Vidro	424 gramas	- 40 à 150° C	400 Kg / 3800 kgf



Descrição : Roda $\phi 6''$ (152mm)

Aplicação : Movimentação Mecânica

versão : A

Desenho : Maicon André Beiersdorf

Aprovado : Stephen Salai Stahelin

Data : 10 / 04 / 2014