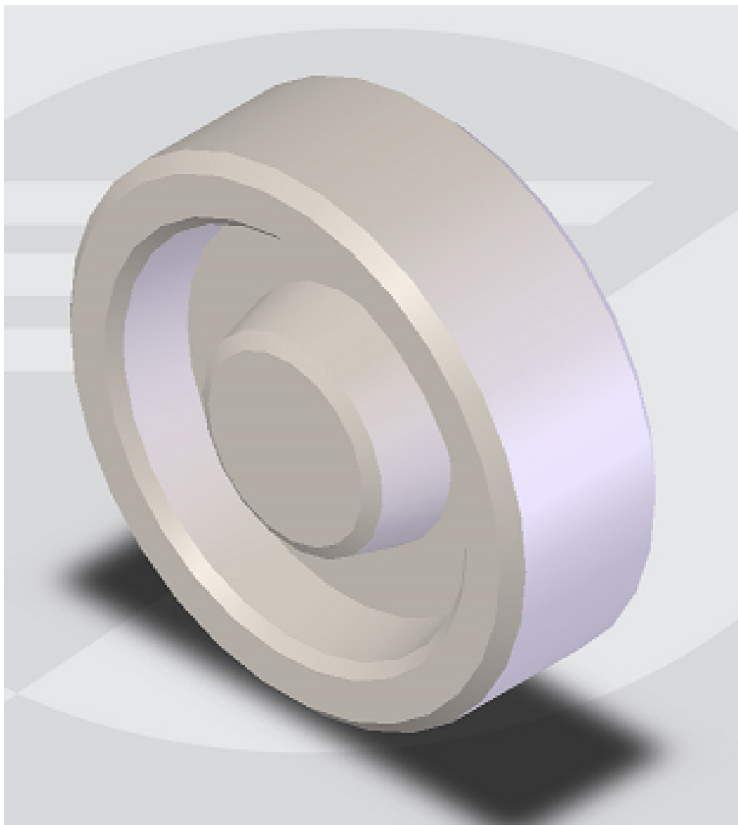


SEÇÃO A - A



Características

Rodas monolíticas produzidas em material virgem e atóxico, são leves, de fácil higienização e possuem uma ótima resistência mecânica. Podem ser utilizadas em ambientes úmidos com agentes agressivos, como óleos, graxas e sais, porém é desaconselhável a utilização em ambientes com ácidos orgânicos fortes e minerais concentrados. Projetadas para montagem como rodas de carga em transpaletas, carros de carga e movimentadores. Recomenda-se uma velocidade de trabalho no máximo de 4Km/h.

Especificações

Banda de Rodagem: 60mm
 Cubo: 60mm - Encaixe 50mm c/ Proteção
 Furo: Encaixe para Rolamento 6204

Código	Descrição	Material	Peso	Temp. Trabalho	Capacidade de carga
7026.60.470	Roda Paleteira Ø176mm	Poliamida c/ Reforço Fibra de Vidro	1036 gramas	- 40 à 150° C	780 Kg / 5000 kgf



Descrição : Roda Paleteira Ø176mm

Aplicação : Movimentação Mecânica

versão : A

Desenho : Maicon André Beiersdorf

Aprovado : Stephen Salai Stahelin

Data : 10 / 04 / 2014